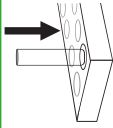


**IMPORTANT:** avant utilisation, laisser les tests et les échantillons revenir à température ambiante (15-30°C). Après le prélèvement, les échantillons doivent être traités dès que possible.

**Étape 1: Installation**

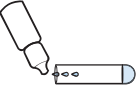
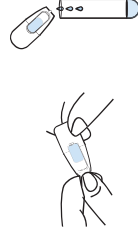
**Étape 1.1**

Avant de prélever l'échantillon, placer le tube d'extraction dans le support de tube afin qu'il soit maintenu droit.



**Étape 1.2** Mélangez doucement le tampon.

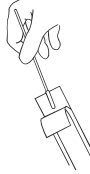
Videz le contenu d'une fiole de tampon d'extraction, ajoutez **10 gouttes** dans le tube d'extraction.



**Étape 2 - Option A: Écouvillon nasopharyngé**

**Étape 2a.1**

Retirez l'écouvillon de son emballage.



**Étape 2a.2**

Insérer doucement l'écouvillon stérile dans la narine parallèlement au palais, pas vers le haut. La distance doit être équivalente à celle de l'oreille à la narine du patient, indiquant le contact avec le nasopharynx, ou jusqu'à ce qu'une résistance soit rencontrée.

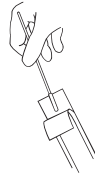
Frictioner et tourner délicatement l'écouvillon. Laisser l'écouvillon en place pendant plusieurs secondes pour saturer l'embout de sécrétions. Retirer lentement l'écouvillon tout en le faisant tourner.



**Étape 2 - Option B: Écouvillon nasal**

**Étape 2b.1**

Retirez l'écouvillon de son emballage.



**Étape 2b.2**

Incliner la tête du patient vers l'arrière de 70°. Insérer l'écouvillon à travers les narines en contact avec la cloison nasale à au moins 0,5 pouce à l'intérieur de la narine jusqu'à ce qu'une légère résistance soit rencontrée au niveau du cornet moyen.



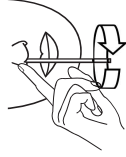
**Étape 2b.3**

L'orifice nasal doit être tamponné au moins cinq secondes avec des mouvements circulaires.



**Étape 2b.4**

Compresser la narine avec les doigts pour piéger la pointe de l'écouvillon et tourner le pendant au moins cinq secondes.



**Étape 2b.5**

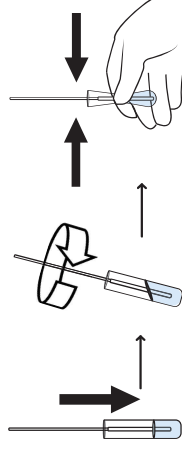
Retirez et répétez cette procédure dans l'autre narine **avec le même écouvillon**.



**Étape 3: Procédure de test**

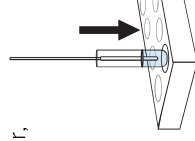
**Étape 3.1**

Insérez l'écouvillon avec l'échantillon collecté dans le tube d'extraction. Remuez l'écouvillon en mélangeant bien. Pressez l'écouvillon 10 à 15 fois en comprimant les parois.



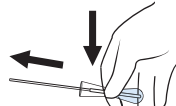
**Étape 3.2**

Avec l'écouvillon toujours à l'intérieur, placer le tube d'extraction à la verticale sur le support de tube. Laisser reposer l'écouvillon dans la solution pendant **2 minutes**.



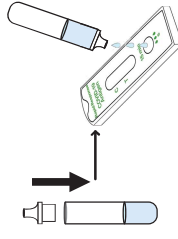
**Étape 3.3**

Retirez l'écouvillon tout en appuyant fermement la tête de l'écouvillon contre la paroi interne du tube pour libérer le maximum de liquide possible. Jetez l'écouvillon usage conformément à votre protocole d'élimination des déchets biologiques dangereux.



**Étape 3.4**

Introduisez la buse dans le tube d'extraction d'échantillon. Retournez le tube et ajoutez 3 gouttes de solution dans le puits de l'échantillon en pressant doucement le tube. Démarrez le chronomètre. Attendez que les lignes colorées apparaissent. Procédez à la lecture des résultats après **15 minutes**.



**Interprétation des résultats**



Cette fiche de référence ne remplace pas la notice d'utilisation. Lire et suivre attentivement les instructions avant utilisation.

1100030963

VI.1-10202021